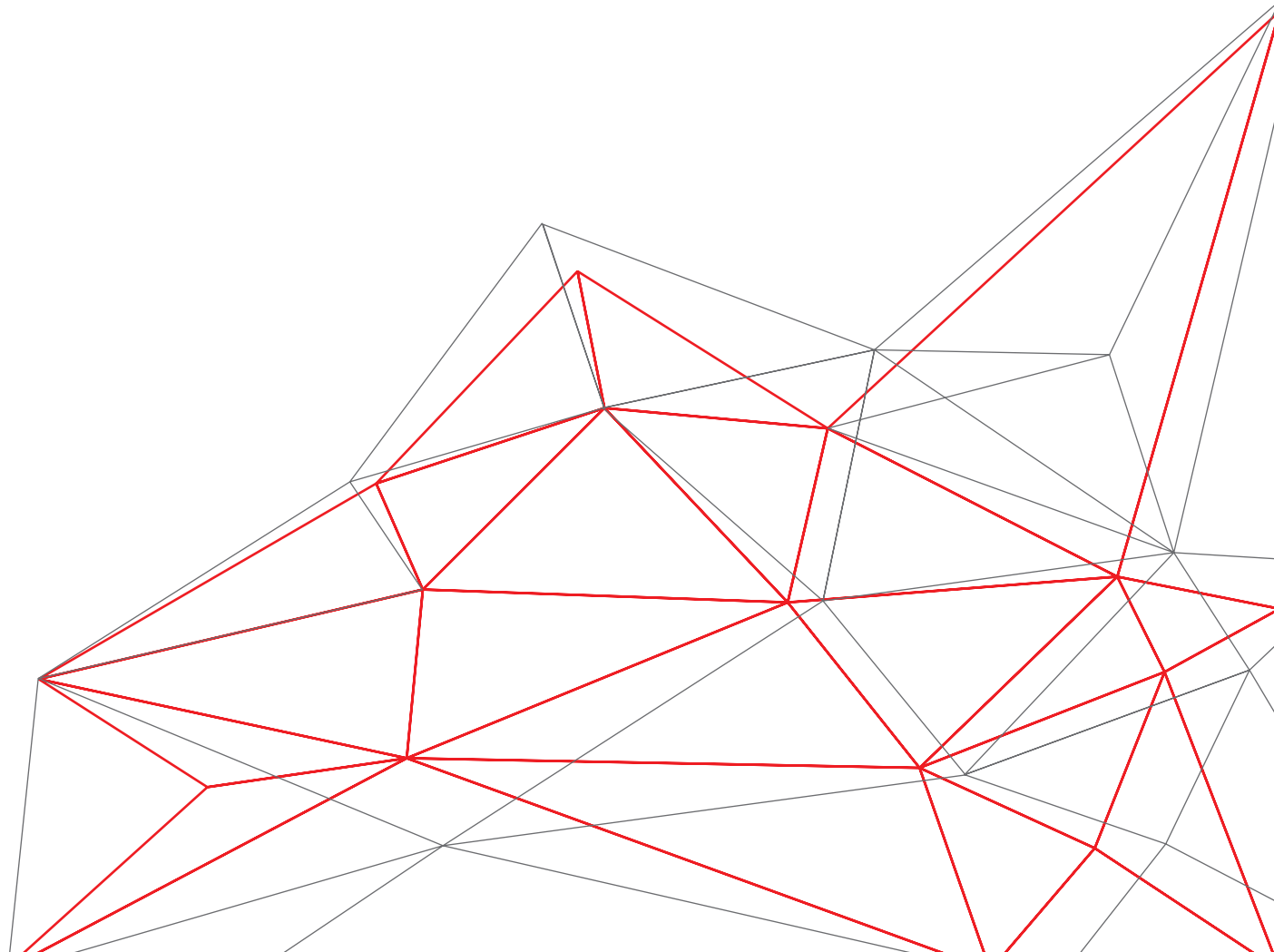


SALZBURG NETZ GMBH CD-HANDBUCH

Stand:
Jänner
2016



INHALTSVERZEICHNIS

1.0 Logo

- 1.1 Logoaufbau
- 1.2 Logoschutzzone
- 1.3 Mindestgröße
- 1.4 Logovarianten
- 1.5 Nicht erlaubter Logoeinsatz

2.0 Schriften

- 2.1 Überschrift
- 2.2 Fließtextschrift
- 2.3 Schrift für interne Anwendungen

3.0 Farben

- 3.1 Farbpalette
- 3.2 Farbdefinitionen für verschiedene Druckverfahren

4.0 Geschäftsausstattung

- 4.1 Briefpapier
- 4.2 Fax
- 4.3 Grußkarte
- 4.4 Kuverts
- 4.5 Block

- 4.6 Visitenkarte
- 4.7 Klebeetikett
- 4.8 Stempel
- 4.9 Formular
- 4.10 Produktblatt

5.0 Digitale Anwendungen

- 5.1 E-Mail-Signatur
- 5.2 Powerpoint-Präsentation

6.0 Werbemittel

- 6.1 Pkw-Beschriftung
- 6.2 Störungsfahrzeug
- 6.3 Give-Aways
- 6.4 Roll-Up

7.0 Beschilderung

- 7.1 Standardbeschilderung
- 7.2 Pylone
- 7.3 Fahnen

1.0
LOGO

1.0 LOGO

1.1 Logoaufbau

Das Salzburg Netz-Logo setzt sich aus dem Markensignet, dem Salzburg-Schriftzug und dem Netz-Schriftzug zusammen.

Das Signet wird in Schwarz platziert. Der Salzburg-Schriftzug besteht aus der Pluto Light und wird ebenfalls in Schwarz gesetzt. Der Netz-Schriftzug wandelt sich von der Pluto Medium ab. Er wird im Salzburg Netz-Rot eingesetzt.

Das Logo kann mit und ohne Unterzeile verwendet werden, abhängig vom jeweiligen Einsatzgebiet:

Bei Drucksorten, wie zum Beispiel bei Briefpapier und Visitenkarte, wird das Logo ohne Unterzeile angewendet, da der Absender im Fließtext angegeben wird.

Da die Buchstaben-Zwischenräume verändert wurden, dürfen nur die beigestellten Reinzeichnungen verwendet werden!



Markensignet

Salzburg-Schriftzug

Netz-Schriftzug



Das Markensignet

Das Markensignet wird immer in Schwarz gesetzt. Es ist auf einem -17°-Winkel aufgebaut.

Der Salzburg-Schriftzug

Der Salzburg-Schriftzug wird in der Pluto Light in Schwarz platziert.

Der Netz-Schriftzug

Der Netz-Schriftzug wandelt sich von der Pluto Medium ab. Er wird im Salzburg Netz-Rot eingesetzt.

1.0 LOGO

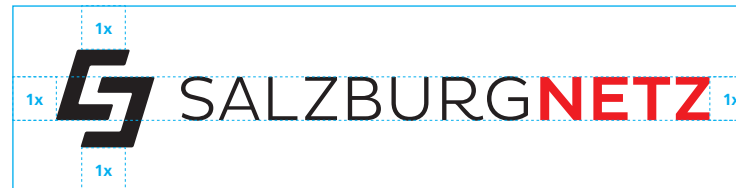
1.2 Logoschutzzone

Beide Logovarianten weisen eine Schutzzone auf, in die keine anderen Elemente ragen dürfen und die unbedingt eingehalten werden muss. Beim Logo ohne Unterzeile beträgt diese 1x an allen Seiten. Das x errechnet sich aus der Schriftgröße. Beim Logo mit Unterzeile beträgt die Schutzzone oben und an den Seiten 1x und an der Unterkante 1,5x.

1.3 Mindestgröße

Das Logo ohne Unterzeile darf die Mindestgröße von 20 mm nicht unterschreiten. Das Logo mit Unterzeile darf nie kleiner als 35 mm eingesetzt werden.

Unterschreitet das Salzburg Netz-Logo mit Unterzeile die Mindestgröße und die Lesbarkeit ist dadurch nicht mehr gegeben, wird es ohne Unterzeile platziert.



Schutzzone: Logo ohne Unterzeile

Die Schutzzone berechnet sich aus der Höhe der Großbuchstaben des Schriftzuges. Diese beträgt 1x an allen vier Seiten zum Logo.



Schutzzone: Logo mit Unterzeile

Auch hier berechnet sich die Schutzzone aus der Höhe der Großbuchstaben des Schriftzuges. Diese beträgt 1x an den seitlichen sowie oberen Abständen und 1,5x beim unteren Abstand.



Mindestgröße: Logo ohne Unterzeile

Das Logo ohne Unterzeile darf **nicht kleiner als 20 mm** in der Breite eingesetzt werden.



Mindestgröße: Logo mit Unterzeile

Das Logo mit Unterzeile darf die **Mindestbreite von 35 mm** nicht unterschreiten. Wird das Logo unter 35 mm eingesetzt, muss es ohne Unterzeile verwendet werden.

1.0 LOGO

1.4 Logovarianten

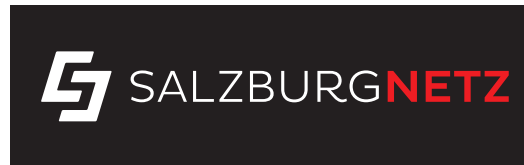
Um ein einheitliches Erscheinungsbild zu erhalten, sollte das Logo, wenn möglich, immer in Farbe abgebildet werden.

Handelt es sich um einen schwarzen Hintergrund, wird das Logo in Weiß-Rot abgebildet. Wird es auf rotem Hintergrund platziert, wird die Variante in Schwarz-Weiß verwendet.

Das Logo in Farbe kann auf bis zu 20% Schwarz platziert werden. Handelt es sich um einen dunkleren Hintergrund oder ein Bild, wird das einfarbige Logo in Weiß bzw. Schwarz, abhängig von der Helligkeit des Hintergrundes, abgebildet.



Farbe



Negativ-Varianten



Einfärbig



1.0 LOGO

1.5 Nicht erlaubter Logoeinsatz

Bitte verwenden Sie nur die zur Verfügung gestellten Reinzeichnungen. Die Originaldaten dürfen weder bearbeitet noch verändert werden.

Auf der rechten Seite finden Sie Beispiele, wie das Salzburg Netz-Logo keinesfalls angewendet werden darf!

Das Logo darf nicht ...



... horizontal verzerrt werden.



... vertikal verzerrt werden.



... als Kontur dargestellt werden.



... ohne Markensignet eingesetzt werden.



... in Rot abgebildet werden.



... mit rotem Schriftzug dargestellt werden.



... mit verschobener Unterzeile platziert werden.



... mit falscher Unterzeile eingesetzt werden.

2.0

SCHRIFTEN

2.0 SCHRIFTEN

2.1 Überschrift

Die Pluto Medium wird als Überschrift verwendet. Sie darf **ausschließlich in Großbuchstaben** gesetzt werden und dient nicht als Fließtextschrift. **Die Schriftgröße ist gleich dem Zeilenabstand (Beispiel 20 Pt/20 Pt).**

Die Überschrift wird immer einfarbig in Schwarz oder Weiß gesetzt. Verwenden Sie nie mehrere Farben in einer Zeile und gehen Sie sicher, dass die Schriftfarbe leicht lesbar ist und großen Kontrast aufweist.

Die Pluto wird bei diversen Druckmaterialien **ausschließlich als Überschrift eingesetzt und steht nur betreuenden Agenturen zur Verfügung.** Sie ist somit keine Hausschrift der Salzburg Netz GmbH.

PLUTO MEDIUM

ABCDEFGHI

JKLMNOPQR

STUVWXYZ

0123456789

.,:;!“§\$%&/()=?

2.0 SCHRIFTEN

2.2 Fließtextschrift

Die Fließtextschrift der Salzburg Netz GmbH ist die Frutiger. Sie wird in verschiedenen Schnitten eingesetzt.

Für Über- bzw. Zwischenüberschriften wird vorwiegend die Frutiger 65 Bold angewendet. Sie kann auch dazu verwendet werden, um bestimmte Passagen im Fließtext hervorzuheben. Die Frutiger 45 Light dient als Standard-Fließtextschrift.

Die Frutiger 55 Roman wird dann eingesetzt, wenn das Schriftbild der Frutiger 45 Light schwer lesbar ist. Das tritt vor allem beim Einsatz von kleinen Schriftgrößen und bei digitalen Anwendungen ein.

FRUTIGER 65 BOLD

ABCDEFGHIJKLMNOPQRSTUVWXYZ

abcdefghijklmnopqrstuvwxyz

0123456789

.,:;!"\$§\$%&/()=?

FRUTIGER 45 LIGHT

ABCDEFGHIJKLMNOPQRSTUVWXYZ

abcdefghijklmnopqrstuvwxyz

0123456789

.,:;!"\$§\$%&/()=?

FRUTIGER 55 ROMAN

ABCDEFGHIJKLMNOPQRSTUVWXYZ

abcdefghijklmnopqrstuvwxyz

0123456789

.,:;!"\$§\$%&/()=?

2.0 SCHRIFTEN

2.3 Schrift Für interne Anwendungen

Bei internen Anwendungen, wie zum Beispiel bei Word-Dokumenten oder Powerpoint-Präsentationen, werden folgende Schriften verwendet:

- › Frutiger 45 Light
- › Frutiger 55 Roman

Wird die Schrift in fett benötigt, muss bei der Frutiger 45 Light die „Fett-Funktion“ in der Menüleiste angewählt werden (siehe Abbildung).



Die Funktionen „Kursiv“ und „Unterstrichen“ werden für interne Anwendungen nicht verwendet.

FRUTIGER 45 LIGHT
ABCDEFGHIJKLMNOPQRSTUVWXYZ
abcdefghijklmnopqrstuvwxyz
0123456789
.,:;!“§\$%&/()=?

FRUTIGER 55 ROMAN
ABCDEFGHIJKLMNOPQRSTUVWXYZ
abcdefghijklmnopqrstuvwxyz
0123456789
.,:;!“§\$%&/()=?

FRUTIGER 45 LIGHT – FETT
ABCDEFGHIJKLMNOPQRSTUVWXYZ
abcdefghijklmnopqrstuvwxyz
0123456789
.,:;!“§\$%&/()=?

3.0

FARBEN

3.0 FARBEN

3.1 Farbpalette

Die Farbpalette der Salzburg Netz GmbH besteht vorwiegend aus Schwarz in unterschiedlichen Abstufungen. Das Salzburg Netz-Rot dient als Schmuckfarbe und wird nur eingesetzt um Akzente zu setzen oder Informationen herauszustreichen. Der Fließtext wird allerdings immer nur in Schwarz gesetzt.

Wichtig ist, beim Einsatz der Farben immer sicherzugehen, dass diese einen hohen Kontrast aufweisen. Wird Text in einer Farbe gesetzt, so muss der Schriftzug gut lesbar und klar abgebildet werden.



Farbpalette

3.0 FARBEN

3.2 Farbdefinitionen für verschiedene Druckverfahren

Der „Vierfarbendruck“ (4c-Prozess nach Euro-Skala) ist das übliche Verfahren für alle Drucksorten, die vielfarbige Bilder beinhalten. Kommen auf einer Drucksorte jedoch nur zwei oder drei Farben vor, wird dafür eine Schmuckfarbe verwendet.

Bei diesem Druckverfahren gehen die Farbhersteller meist auf die unterschiedliche Wirkung je nach Papierqualität ein. Es gibt bestimmte Farbmischungen für matte (ungestrichene Papiere), andere für glänzende (gestrichene) Papiere.

Bei Spritzlacken und Folien werden neben der Farbe Rot auch die Grundfarben Schwarz und Weiß festgelegt. Weiß gilt dabei für den Hintergrund bzw. die Grundlackierung von Fahrzeugen oder Schildern.



SCHWARZ

CMYK

Cyan 0 %
Magenta 0 %
Yellow 0 %
Key (Schwarz) 100 %

RGB

Rot 0
Grün 0
Blau 0

RAL

RAL 9017 Verkehrsschwarz

3M Scotchcal

Serie 100 / Image Graphics:
3M SC 100-12 (glänzend)
3M SC 100-22 (matt)



WEISS

CMYK

Cyan 0 %
Magenta 100 %
Yellow 0 %
Key (Schwarz) 0 %

RGB

Rot 255
Grün 255
Blau 255

RAL

RAL 9016 Verkehrsweiß

3M Scotchcal

Serie 100 / Image Graphics:
3M SC 100-10 (glänzend)
3M SC 100-20 (matt)



SALZBURG NETZ-ROT

CMYK

Cyan 0 %
Magenta 100 %
Yellow 100 %
Key (Schwarz) 0 %

RGB

Rot 255
Grün 0
Blau 0

RAL

RAL 3020 Verkehrsrot

3M Scotchcal

Serie 100 / Image Graphics:
3M SC 100-368

HKS

Für ungestrichene Papiere: HKS 14 N
Für gestrichene Papiere: HKS 14 K
Für Rollenoffset: HKS 14 Z

Pantone

Für ungestrichene Papiere: Pantone 485 U
Für gestrichene Papiere: 485 C

4.0 GESCHÄFTS- AUSSTATTUNG

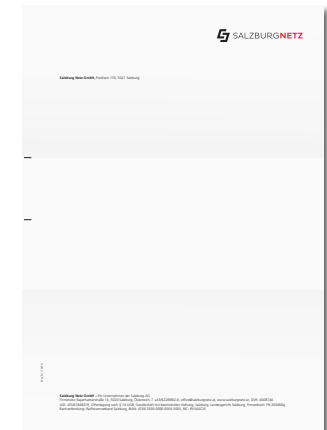
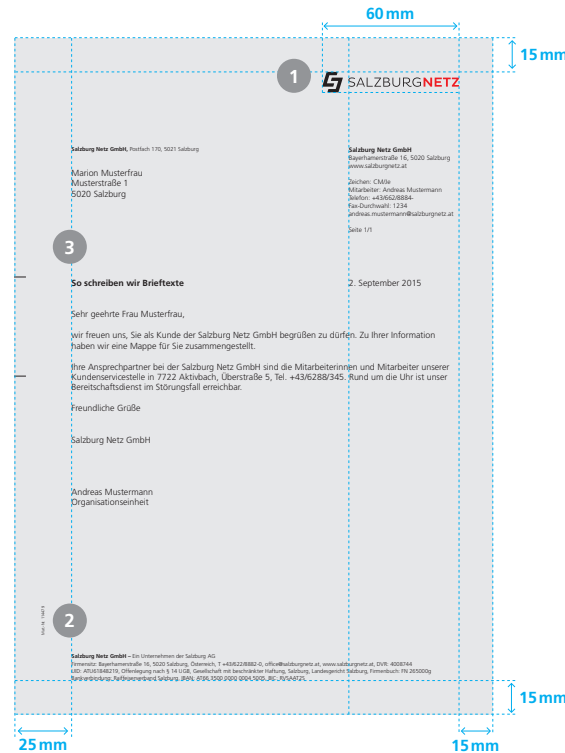
4.0 GESCHÄFTSAUSSTATTUNG

4.1 Briefpapier

Das Briefpapier wird mit einem Rahmen von 15 mm oben, rechts und unten angelegt. Auf der linken Seite ist der Abstand 25 mm.

- 1 Das Logo wird ohne Unterzeile rechts oben in einer Breite von 60 mm platziert. Die Spalte der Mitarbeiter-Informationen berechnet sich aus der Breite des Logo-Schriftzuges und wird in der Frutiger 45 Light 8Pt/10Pt platziert. Der Firmenlaut in der Frutiger 65 Bold.
- 2 Links unten befindet sich der Absender, die Salzburg Netz GmbH. Für den offiziellen Firmenwortlaut verwenden Sie die Frutiger 65 Bold 7 Pt/9 Pt, für Bankverbindungen und Adresse die Frutiger 45 Light 7 Pt/9 Pt.
- 3 Der Fließtext sowie die Anschrift wird in der Frutiger 45 Light 11 Pt/13 Pt gesetzt. Die Frutiger 65 Bold kann für den Betreff und um Textpassagen hervorzuhoben, verwendet werden.

Um Abweichungen zu vermeiden, ist immer die entsprechende Word-Vorlage zu verwenden!



Vordruck



Word-Vorlage: Eindruck

4.0 GESCHÄFTSAUSSTATTUNG

4.2 Fax

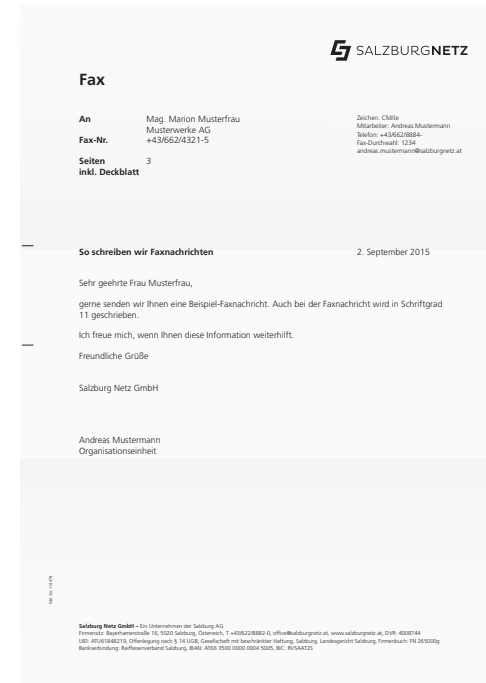
Das Fax basiert auf der Vorlage vom Briefpapier und wird ebenfalls mit einem Rahmen von 15 mm oben, rechts und unten angelegt. Auf der linken Seite ist der Abstand 25 mm.

Das Logo wird ohne Unterzeile in Schwarz rechts oben in einer Breite von 60 mm platziert. Die Spalte der Mitarbeiter-Informationen berechnet sich aus der Breite des Logo-Schriftzuges und wird in der Frutiger 45 Light 8 Pt/10 Pt platziert.

Links unten befindet sich der Absender, die Salzburg Netz GmbH. Für den offiziellen Firmenwortlaut verwenden Sie die Frutiger 65 Bold 7 Pt/9 Pt, für Bankverbindungen und Adresse die Frutiger 45 Light 7 Pt/9 Pt.

Der Fließtext sowie die Anschrift wird in der Frutiger 45 Light 11 Pt/13 Pt gesetzt. Die Frutiger 65 Bold kann verwendet werden, um Textpassagen hervorzuheben.

Um Abweichungen zu vermeiden, ist immer die entsprechende Word-Vorlage zu verwenden!



4.0 GESCHÄFTSAUSSTATTUNG

4.3 Grußkarte

Die Grußkarte wird beidseitig bedruckt. Auf der Vorderseite befindet sich das Logo ohne Unterzeile in einer Breite von 60 mm im rechten oberen Eck. Als Gestaltungselement wird die Vernetzungsgrafik in Weiß auf einem Hintergrund von 10 % Schwarz eingesetzt. Der Text wird in der Pluto Medium in Großbuchstaben in 9 Pt im linken unteren Eck platziert.

Auf der Rückseite befindet sich der Firmenwortlaut in der Frutiger 65 Bold und die Adresse in der Frutiger 45 Light in 9 Pt/11 Pt.

Von der Grußkarte wurde bereits eine Reinzeichnungen angelegt.



Grußkarte: Vorderseite



Grußkarte: Rückseite

4.0 GESCHÄFTSAUSSTATTUNG

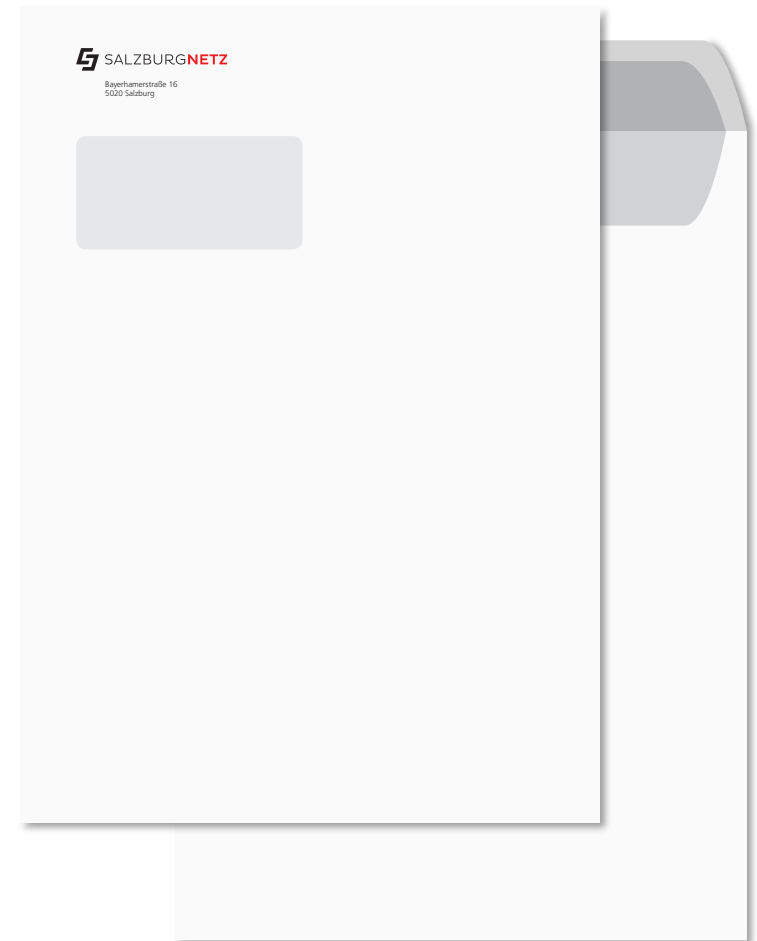
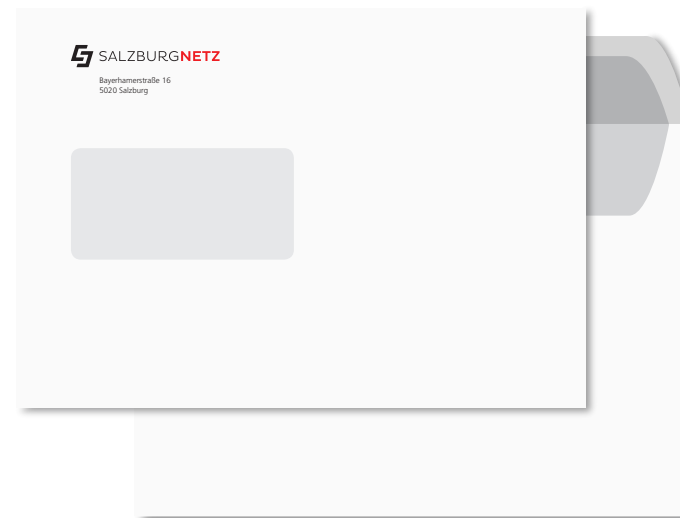
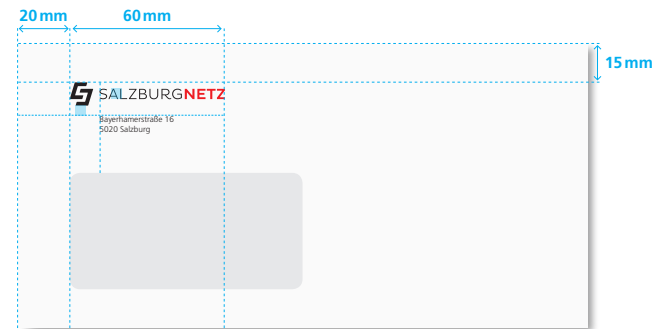
4.4 Kuverts

Kuvert C6/5, C5 und C4

Das Logo wird beim Kuvert ohne Unterzeile in einer Breite von 60 mm im linken oberen Eck platziert. Der Abstand zur linken Seite beträgt 20 mm und nach oben 15 mm.

Der Adressblock befindet sich unterhalb des Logos im Abstand der einzuhaltenden Schutzzone. Er wird an dem Salzburg Netz-Schriftzug linksbündig ausgerichtet. Die Adresse wird in der Frutiger 45 Light in 9 Pt mit einem Zeilenabstand von 11 Pt geschrieben.

Diese Platzierung wird bei allen Kuverts (mit und ohne Fenster) gleich angewendet.

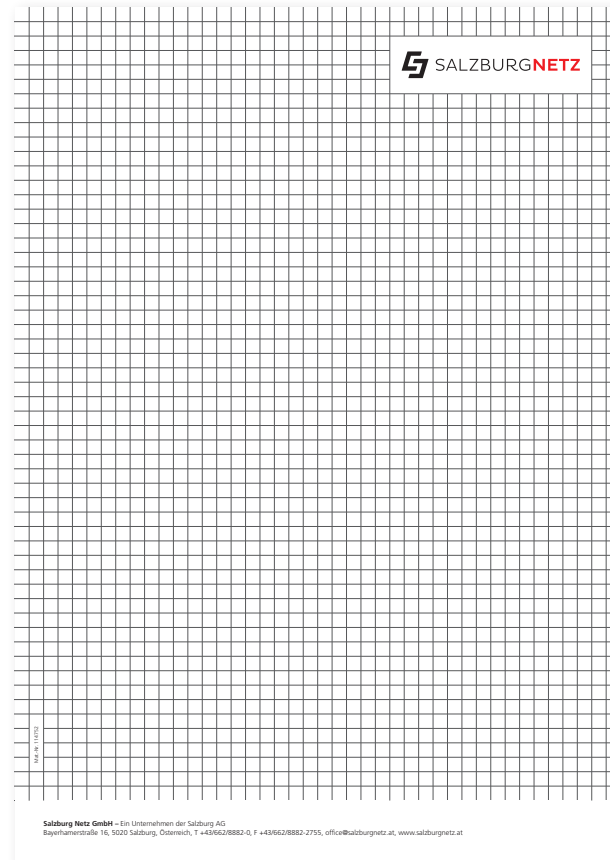


4.0 GESCHÄFTSAUSSTATTUNG

4.5 Block

Der Raster für den Block ist abfallend und wird in einem Abstand vom 5 mm aufgebaut. Das Logo ohne Unterzeile wird in einer Breite von etwa 60 mm so eingesetzt, dass die Schutzzone zum ragenden Raster eingehalten wird.

Der Firmenwortlaut wird in der Frutiger 65 Bold und die Adresse in der Frutiger 45 Light in 7 Pt/9 Pt gesetzt.

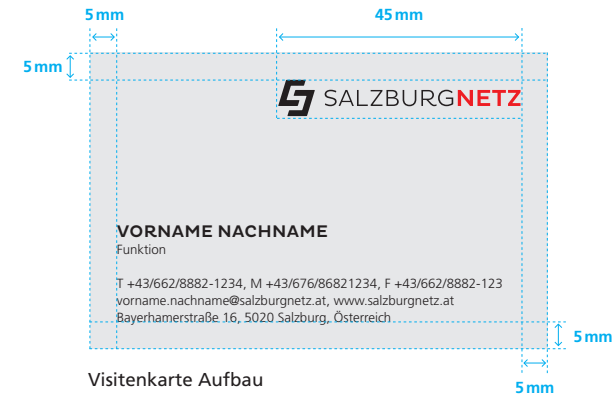


Block

4.6 Visitenkarte

Der Textrahmen der Visitenkarte beträgt 5 mm. Das Salzburg Netz-Logo wird ohne Unterzeile in einer Breite von 45 mm rechts oben innerhalb des Textrahmens platziert. Angaben zur Person werden in der linken unteren Ecke gesetzt. Der Name wird in der Pluto Medium in 9 Pt in Großbuchstaben geschrieben. Der restliche Text wird in der Frutiger 45 Light in 7 Pt mit 9 Pt Zeilenabstand gesetzt.

Der Textblock wird am unteren Rand ausgerichtet und wandert, abhängig von der Textlänge, nach oben.



Visitenkarte Aufbau



Achtung! Wenn der Name zu lang ist und sich nicht in einer Zeile ausgeht, wird die Pluto Medium auf 8,5 bzw. 8 Pt verkleinert.

4.0 GESCHÄFTSAUSSTATTUNG

4.7 Klebeetikett

Die Klebeetiketten sind querformatig und haben eine Relation Höhe zu Breite von 1 zu 3. Das Logo wird mit der Schutzzone platziert, bis es entweder an der Höhe oder an der Breite anstößt. Danach wird es mittig ausgerichtet.

Das Logo wird auf dem Klebeetikett mit Unterzeile platziert. Wenn es jedoch die Mindestgröße von 35 mm unterschreitet, wird es ohne Unterzeile eingesetzt.

Standardgrößen für Klebeetiketten in Relation 1:3

- 30x10 mm
- 60x20 mm
- 90x30 mm
- 120x40 mm
- 300x100 mm



Klebeetikett



Salzburg Netz GmbH
Bayerhamerstraße 16
5020 Salzburg, Österreich



Salzburg Netz GmbH
Organisationseinheit
Bayerhamerstraße 16
5020 Salzburg, Österreich

4.8 Stempel

Beim Stempel wird das Logo in einer Breite von 45 mm verwendet. Das Textfeld wird, mit Einhaltung der Logoschutzzone und beginnend beim Logo-Schriftzug, in 7,5Pt/8,5Pt gesetzt. Der Firmenwortlaut wird in der Frutiger 65 Bold und die Adresse in der Frutiger 45 Light geschrieben.

Vom Klebeetikett und Stempel wurden bereits Reinzeichnungen angelegt.

4.0 GESCHÄFTSAUSSTATTUNG

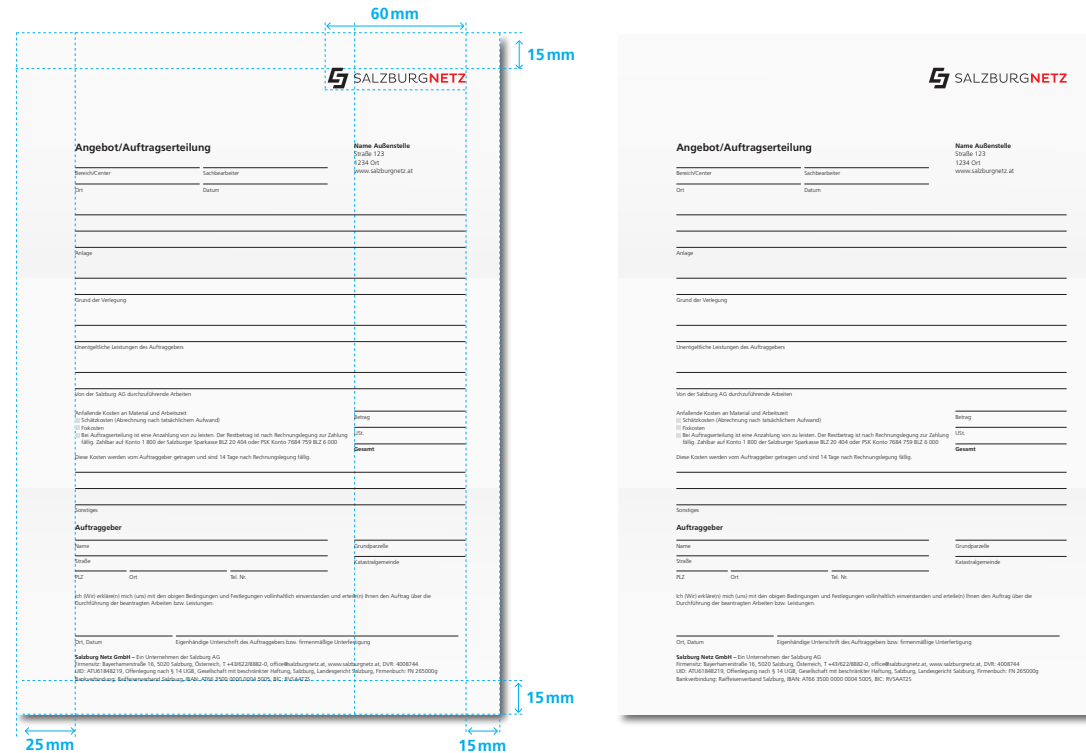
4.9 Formular

Das Formular wird mit einem Rahmen von 15 mm oben, rechts und unten angelegt. Auf der linken Seite ist der Abstand 25 mm.

Das Logo wird ohne Unterzeile rechts oben in einer Breite von 60 mm platziert. Die Spalte des Absenders berechnet sich aus der Breite des Logo-Schriftzuges und wird in der Frutiger 45 Light 8Pt/10Pt platziert. Der Name der Außenstelle in der Frutiger 25 Bold.

Links unten befindet sich der Absender, die Salzburg Netz GmbH. Für den offiziellen Firmenwortlaut verwenden Sie die Frutiger 65 Bold 7 Pt/9 Pt, für Bankverbindungen und Adresse die Frutiger 45 Light 7 Pt/9 Pt.

Um Abweichungen zu vermeiden, ist immer die entsprechende Word-Vorlage zu verwenden!



5.0 DIGITALE ANWENDUNGEN

5.0 DIGITALE ANWENDUNGEN

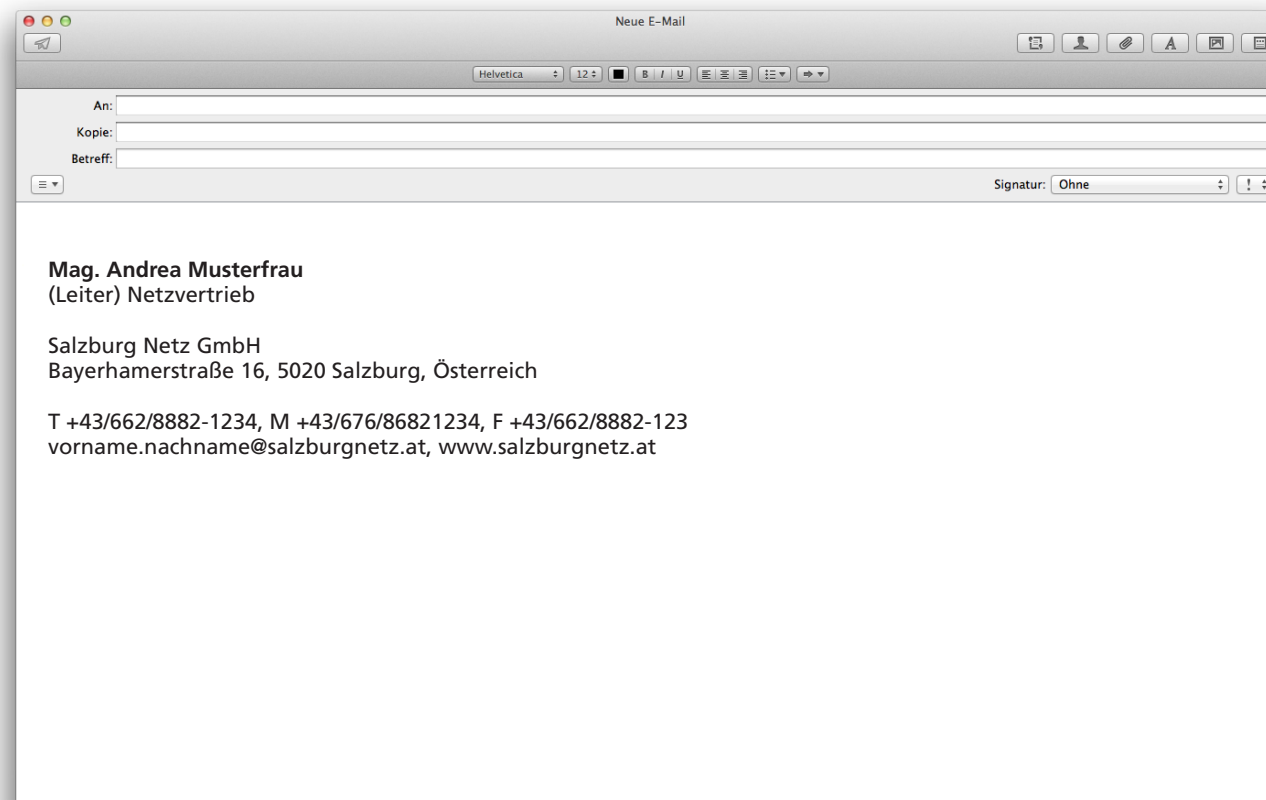
5.1 E-Mail-Signatur

Die E-Mail-Signatur wird nach folgendem Beispiel eingerichtet:

- › Outlook Menü „Extras“
- › Optionen
- › E-Mail-Format
- › Signaturen
- › Bearbeiten oder Neu
- › Signatur benennen
- › Weiter
- › Text in das vorhandene Feld schreiben
- › Fertigstellen

Der Text der E-Mail-Signatur wird in der Frutiger 55 Roman in 11 Pt/13 Pt gesetzt. Der Firmenwortlaut der Salzburg Netz GmbH wird in der Frutiger 65 Bold eingesetzt.

Designelemente, die nicht dem Corporate Design der Salzburg Netz GmbH entsprechen, sind nicht zulässig. Dazu zählen zum Beispiel E-Mail-Hintergründe und Smileys.



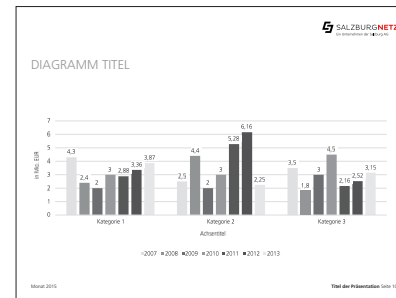
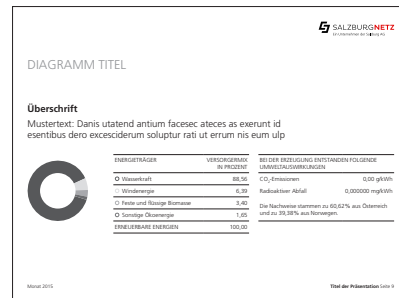
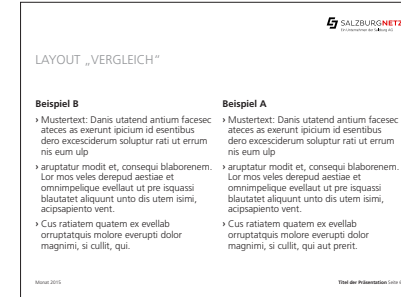
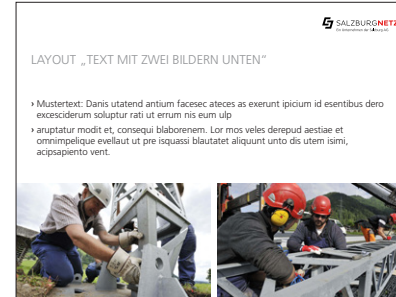
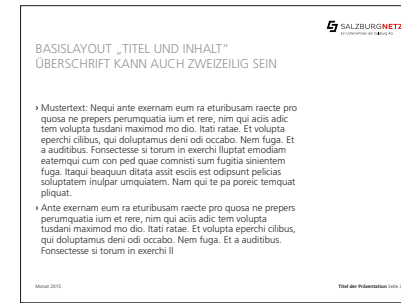
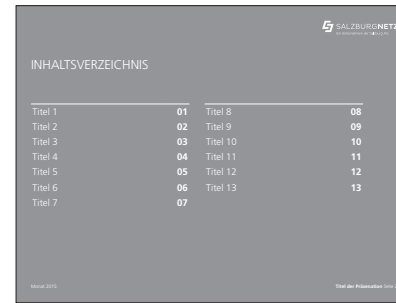
5.0 DIGITALE ANWENDUNGEN

5.2 Powerpoint-Präsentation

Bei Powerpoint-Präsentationen wird das Logo mit Unterzeile verwendet. Es steht eine Mastervorlage zur Verfügung. Hier sind Schriftgrößen, Logoposition, Bildeinsatz und Aufzählungszeichen genau definiert.

Beim Titelblatt können Bilder zum Einsatz kommen. Wichtig ist, dass Text und Bild eine klare Botschaft vermitteln und hohen Kontrast aufweisen.

Für Aufzählungszeichen wurde ein Pfeil definiert. Dieser ist der digitalen Vorlage zu entnehmen.



6.0

WERBEMITTEL

6.0 WERBEMITTEL

6.1 Pkw-Beschriftung

Beim Pkw wird das Logo ohne Unterzeile an beiden Seiten an der Vordertür platziert.
An der Vorder- und Rückseite wird es jeweils mittig abgebildet.



6.0 WERBEMITTEL

6.2 Störungsfahrzeug

Auch beim Störungsfahrzeug wird das Logo ohne Unterzeile an beiden Seiten an der Vordertür angebracht. An der Vorderseite wird es mittig platziert.



6.0 WERBEMITTEL

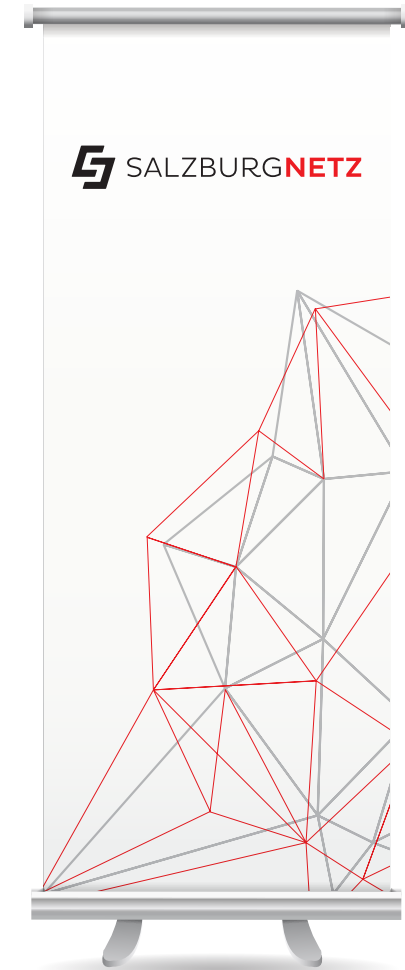
6.3 Give-Aways

Bei Give-Aways kann das Salzburg Netz-Logo in Weiß, Schwarz oder in Farbe zum Einsatz kommen. Hier ist es wichtig sicherzugehen, dass das Logo gut erkennbar ist und hohen Kontrast zum Produkt aufweist.

Außerdem sollte auf die Schutzzone und Logomindestgröße geachtet werden (siehe Kapitel 1.2 Logoschutzzone und 1.3 Mindestgröße). Die Farbwerte sind für das jeweilige Druckverfahren aus dem Kapitel 3.2 Farbdefinitionen für verschiedene Druckverfahren zu entnehmen.

6.4 Roll-Up

Beim Roll-Up ist die bereits angelegte Reinzeichnung zu verwenden.



7.0

BESCHILDERUNG

7.0 BESCHILDERUNG

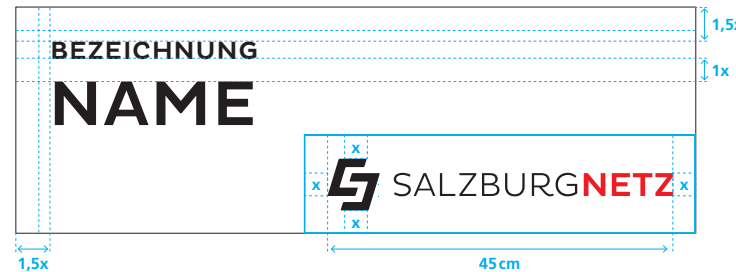
7.1 Standardbeschilderung

Einzeilige Beschilderung

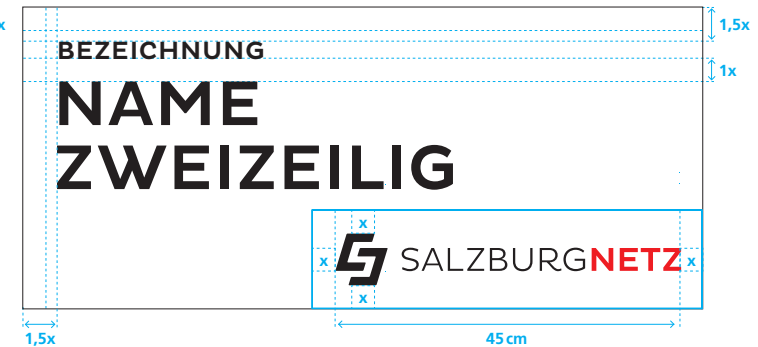
Zum Aufbau der Standardbeschilderung kann das Format 90 x 30 cm verwendet und dann in die gewünschte Standardgröße skaliert werden.

Zuerst wird das Logo mit einer Breite von 45 cm mit der Schutzzone (x) in der rechten unteren Ecke platziert. Das x dient dann in weiterer Folge der Bemessung (siehe Abbildung rechts).

Die Bezeichnung wird in der Pluto Medium in Großbuchstaben in 95 Pt gesetzt, der Name in 240 Pt.



Aufbau einzeilig: 90 x 30 cm
Schrift
Bezeichnung: Pluto Medium 95 Pt
Name: Pluto Medium 240 Pt



Aufbau zweizeilig: 90 x 40 cm
Schrift
Bezeichnung: Pluto Medium 95 Pt
Name: Pluto Medium 240 Pt / 240 Pt

Zweizeilige Beschilderung

Ist der Name zu lang, kommt die zweizeilige Anwendung zum Einsatz.

Hier wird das Schild in der Höhe um 10 cm erweitert und der Name zweizeilig platziert. Es gilt derselbe Aufbau wie bei der einzeiligen Standardbeschilderung.



Anwendungsbeispiel einzeilig



Anwendungsbeispiel zweizeilig

7.0 BESCHILDERUNG

7.2 Pylone

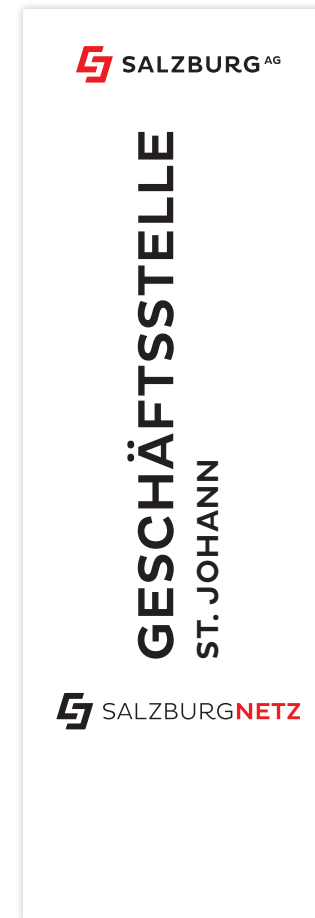
85 x 250 cm

Bei den Pylonen der Salzburg Netz GmbH kann das Salzburg Netz-Logo gemeinsam mit dem Salzburg AG-Logo zum Einsatz kommen. Es gibt aber auch Umsetzungen, wo das Salzburg Netz-Logo alleine verwendet wird.

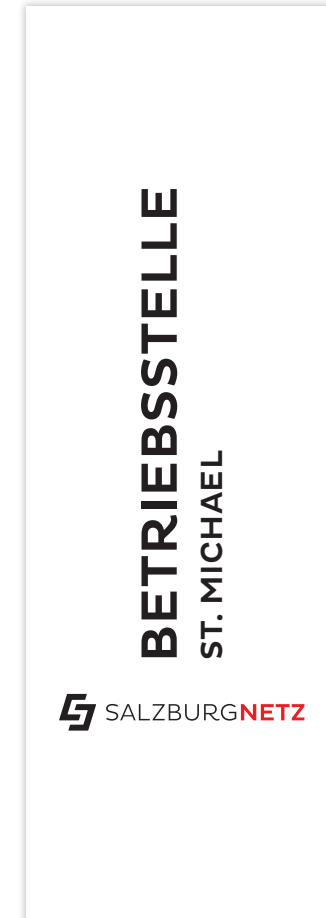
Die Logos werden jeweils in einer Höhe von 10 cm an der Mittelachse ausgerichtet. Das Salzburg Netz-Logo wird ohne Unterzeile bei einem Viertel der Gesamthöhe mittig platziert.

Der Schriftzug ist ebenfalls an der Mittelachse ausgerichtet. Der Beschreibungstext wird in der Pluto Medium in Großbuchstaben in 400Pt und der Ortsname in 240Pt gesetzt.

Von Pylonen in der Größe 85 x 250 cm wurden bereits Reinzeichnungen angelegt. Bitte diese verwenden!



Anwendungsbeispiel
Geschäftsstelle St. Johann



Anwendungsbeispiel
Betriebsstelle St. Michael

7.0 BESCHILDERUNG

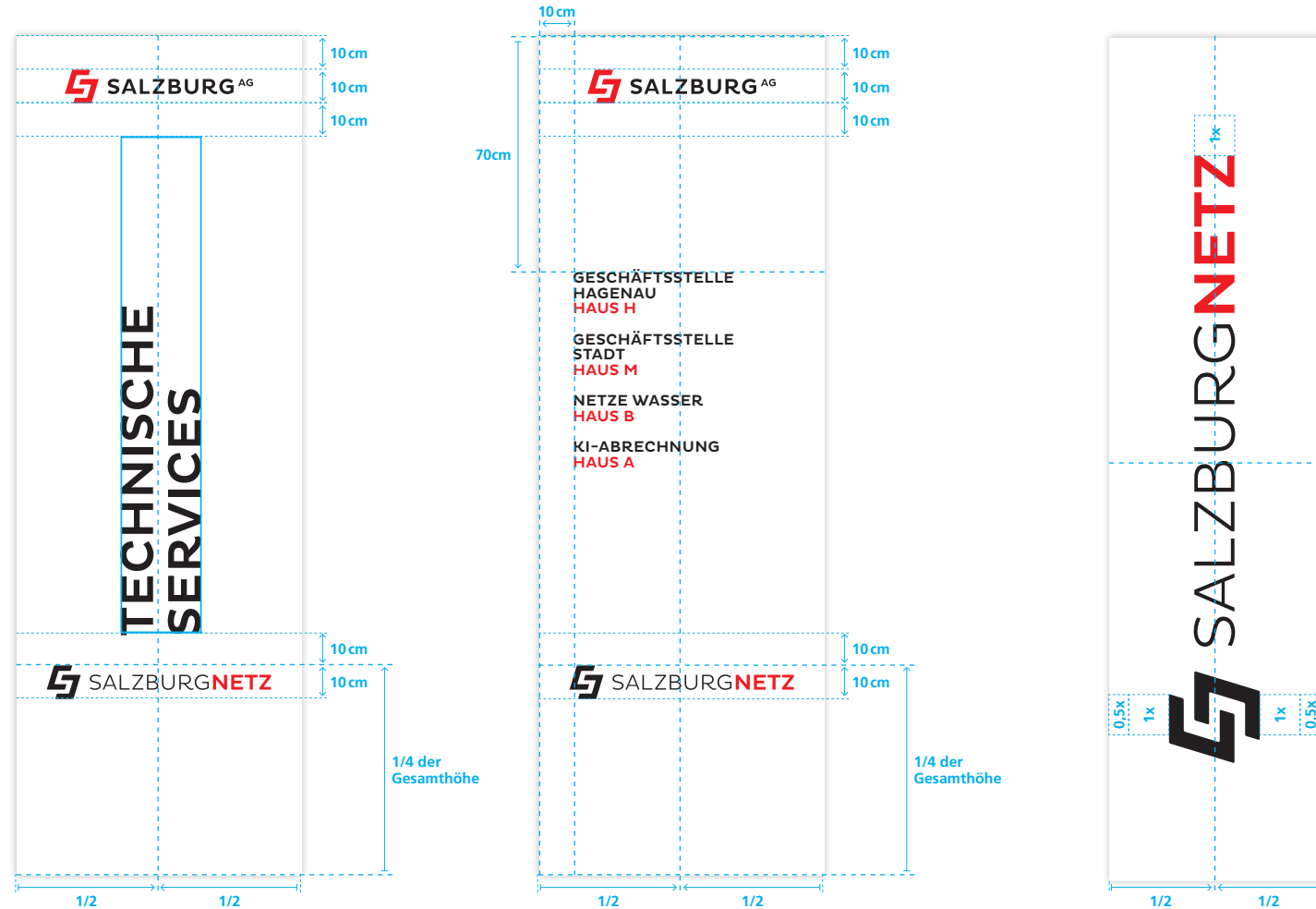
Die Beschreibung bei den Pylonen kann auch zweizeilig gesetzt werden. Hier ist der Schriftzug ebenfalls an der Mittelachse ausgerichtet. Der Beschreibungstext wird in der Pluto Medium in Großbuchstaben in 400Pt/400Pt gesetzt.

Zusätzlich gibt es Pylonen die als Orientierung dienen. Hier beginnt der Text bei 70 cm von der Oberkante. Er wird linksbündig mit einem Abstand von 10 cm gesetzt.

Auch hier wurden bereits Reinzeichnungen angelegt. Bitte diese verwenden!

7.3 Fahnen 4 x 1 m

Das Logo bei den Fahnen wird senkrecht ohne Unterzeile mit einem Abstand von 1,5x platziert, bis es an der Breite anstößt. Danach wird es mittig ausgerichtet.



Herausgeber: Salzburg Netz GmbH

Gestaltung: Graphische Gestaltung im Erdgeschoss

Stand: Jänner 2016

Irrtümer und Druckfehler vorbehalten